

**Recherche d'Indicateurs messicoles pertinents :
mise en place d'un module messicole
dans l'outil de diagnostic agro-environnemental DIALECTE**



<http://dialecte.solagro.org>



Dialecte



[Qui suis-je ?](#) | [Dialecte pas à pas](#) | [Baromètre](#) | [Contributeurs](#) | [Résultats](#) | [Formations](#) | [Espace téléchargements](#)

Identifier et accompagner des pratiques agricoles respectueuses de l'environnement

Dialecte a pour objectif de décrire les systèmes de production et de permettre une évaluation de l'impact des pratiques agricoles sur l'environnement. C'est une approche globale à l'échelle de l'exploitation agricole.



Je m'inscris

Obtenir un mot de passe

Je me connecte

Identifiant :

Mot de passe :

Connexion

Actualités

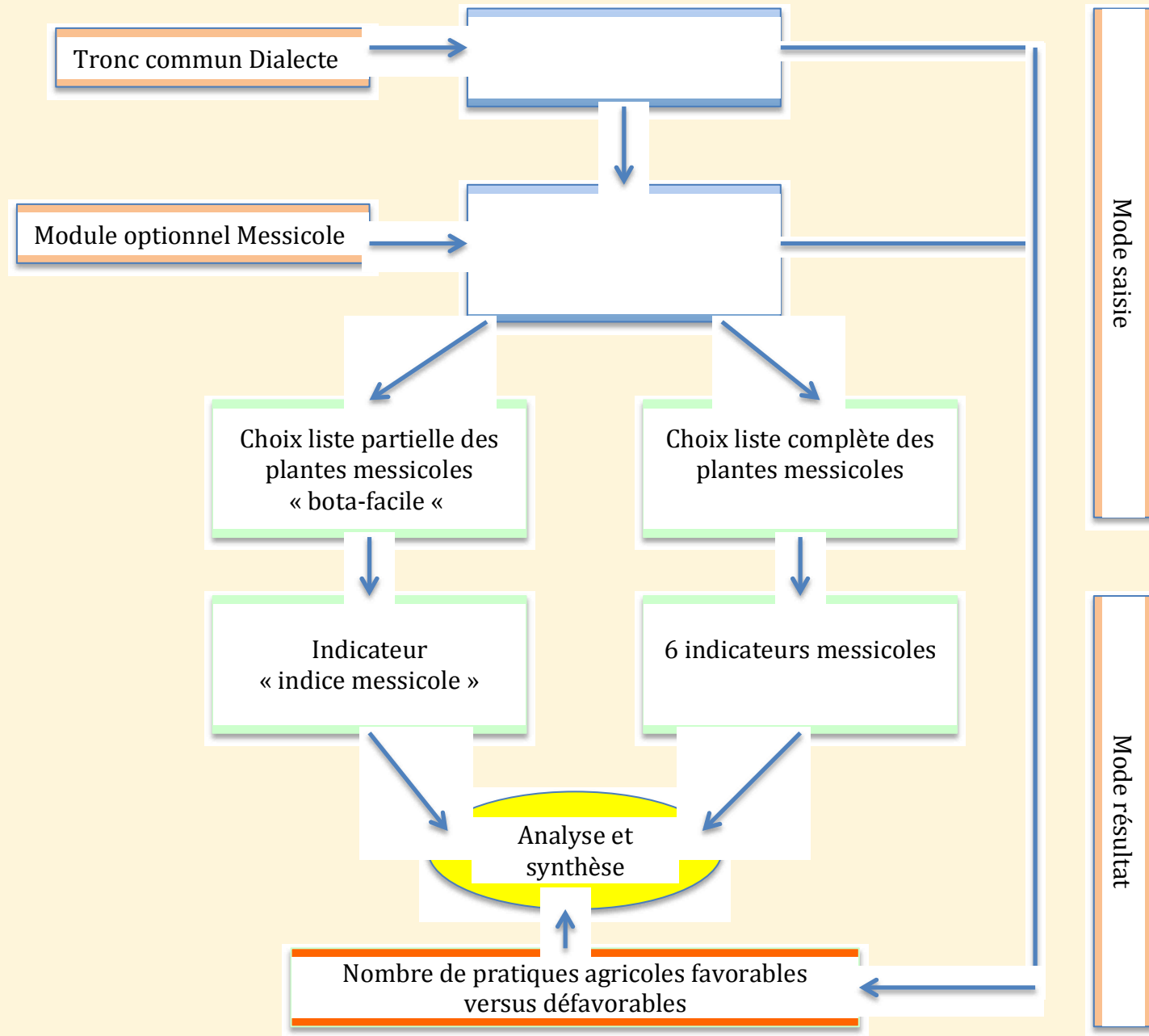
Découvrez le nouveau module des messicoles.

Formations

La prochaine session de formation à l'utilisation de Dialecte aura lieu les 14 et 15 septembre 2016.

Pour plus d'informations, rendez-vous dans la rubrique "Formations".







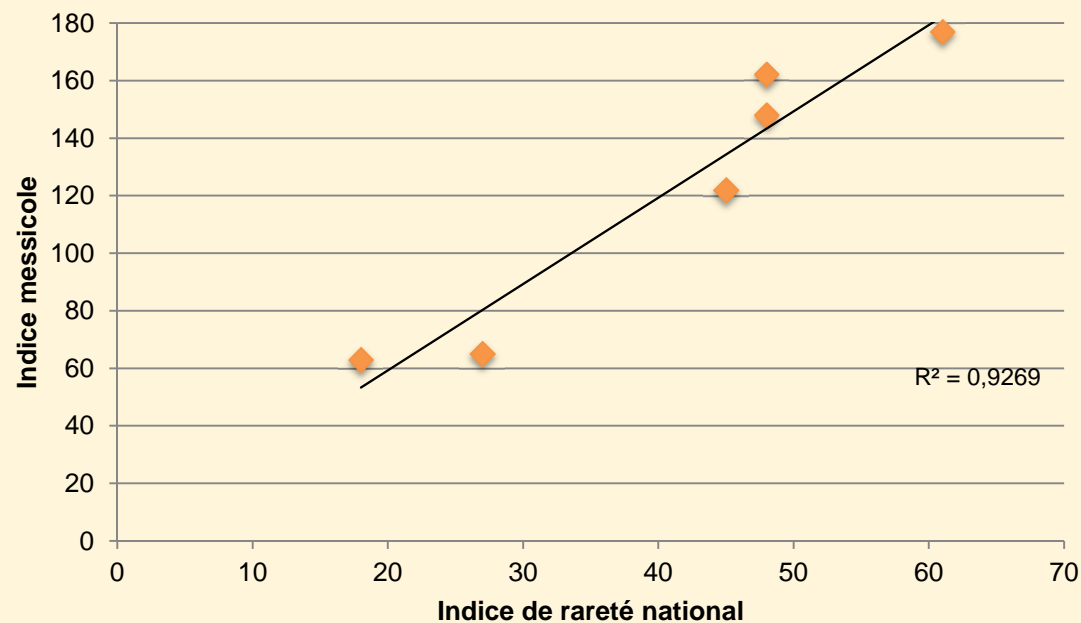
Les indicateurs messicoles proposés dans Dialecte

- L'indice messicole
- La richesse spécifique des messicoles régionales
- La richesse spécifique des messicoles nationales
- L'indicateur de rareté nationale
- Le nombre d'espèces de la liste rouge nationale
- Le nombre d'espèces de la liste rouge régional



- Relation entre l'indicateur de rareté national basé sur un inventaire détaillé et le statut des espèces et l'indice messicole accessible au non-botaniste

Indice de rareté national et l'indice messicole pour 6 fermes étudiées





- Relation entre le nombre total d'espèces observées et la richesse en messicoles régionales

Nombre total d'espèces observées et d'espèces messicoles régionales pour 6 fermes étudiées

