

Le contexte de l'étude :

Hauts plateaux calcaire : (800 à 1000 m d'altitude)

10 fermes en polyculture-élevage : **représentatives** des systèmes de production de cette zone.

- 3 sur le Causse de Sauveterre

- 7 sur le Causse Méjean

- 3 ovins lait

- 6 ovins viande

▫ dont (3 avec diversification et

▫ - 1 céréales (farine) + chevaux

4 fermes sur 10

en Agriculture Biologique



48 parcelles échantillonnées





- Surface Agricole Utile : **450 ha**
Dont 70 ha de terres labourables
Dont 15 ha de céréales par ferme

- 60 UGB par ferme



Des céréales pour nourrir les troupeaux
(9 sur 10)

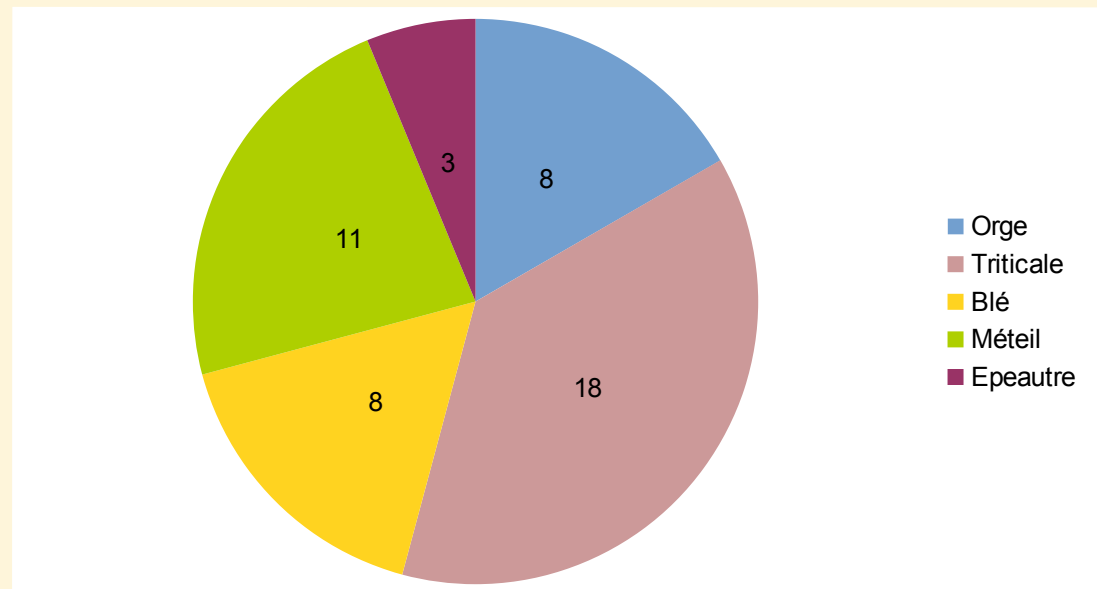
Taille des parcelles : 2,5 ha en moyenne

Rotation : 1 à 2 années céréales et 3 à 4 années de prairies temporaires (essentiellement luzerne)



▯ Les céréales étudiées

- ▯ Orge : 8 parcelles
- ▯ Triticale : 18 parcelles
- ▯ Blé : 8 parcelles
- ▯ Méteil : 11 parcelles
- ▯ Epeautre : 3 parcelles





▫ Itinéraires techniques :

▫ Des labours superficiels :

▫ Sur les 48 parcelles étudiées :

▫ 14 parcelles en TCS

▫ 34 parcelles en labours superficiels

▫ Densité des semis :

▫ 161 kg /ha pour les conventionnels

▫ 183 kg /ha pour les bio

Une part importante des semences fermières

31 parcelles sur 48

Le tri des semences est fréquent

6 parcelles semences fermières non triées



▫ Une gestion des adventices essentiellement mécanique :

- 10 parcelles faux semis
- 3 parcelles passage herse étrille
- 11 parcelles ont reçu 1 passage d'herbicide

▫ Rendement :

▫ 20 à 70 quintaux par hectare avec de grande différence selon les céréales

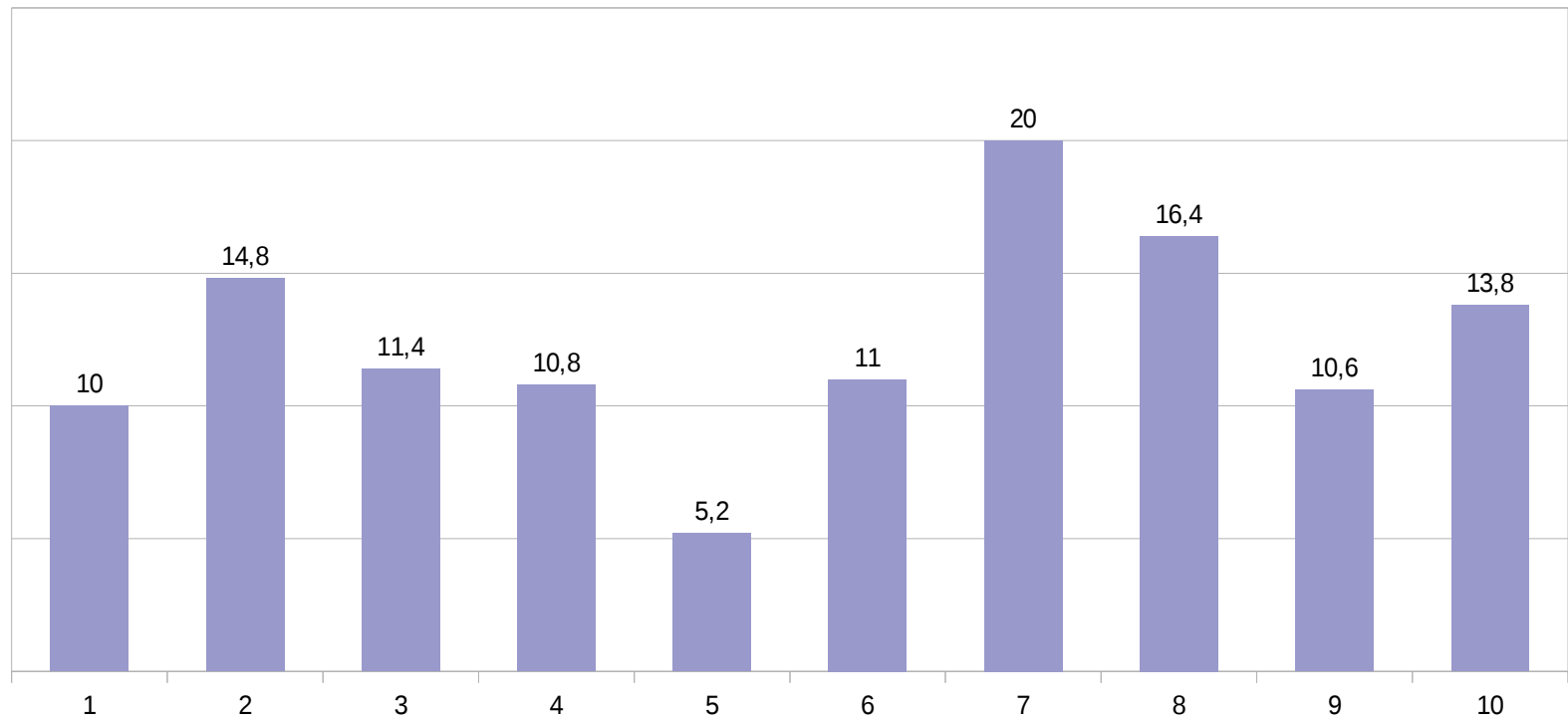
▫ Fertilisation :

- 114 kg d'N total/ha pour les conventionnels
- 62 kg d'N total/ ha pour les bio

Le fumier des élevages et/ou compost représentent une part importante de la fertilisation des cultures de céréales.



Nombre moyen de plantes messicoles présentes par parcelle chez les différents agriculteurs





Nb total de plantes messicoles observées par exploitation enquêtée

