

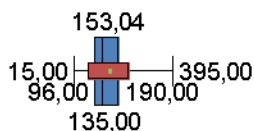
Sondage : Quel avenir pour le désherbage en Grandes cultures

Caractéristiques de l'exploitation et travail du sol

SAU

Moyenne = 153,04 Ecart-type = 79,09

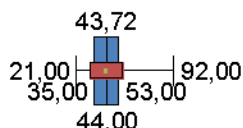
	Nb	% cit.
Moins de 60	8	6,0%
De 60 à 119	45	33,6%
De 120 à 179	39	29,1%
De 180 à 239	21	15,7%
De 240 à 299	11	8,2%
300 et plus	10	7,5%
Total	134	100,0%



Quel est votre âge?

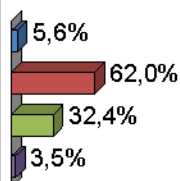
Moyenne = 43,72 Ecart-type = 11,54

	Nb	% cit.
Moins de 30	17	12,2%
De 30 à 39	35	25,2%
De 40 à 49	38	27,3%
De 50 à 59	43	30,9%
De 60 à 69	4	2,9%
70 et plus	2	1,4%
Total	139	100,0%



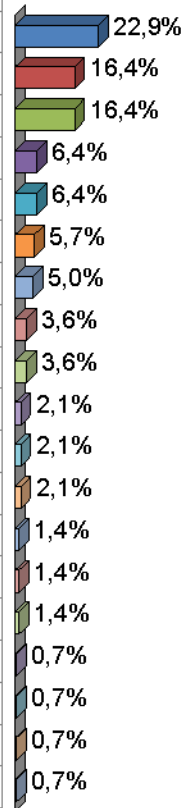
Quelle est la durée moyenne de votre rotation?

	Nb	% obs.
Monoculture	8	5,6%
< 3 ans	88	62,0%
4-5 ans	46	32,4%
> 6 ans	5	3,5%
Total	142	



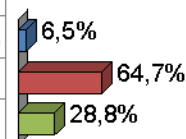
Département

	Nb	% cit.
Vienne	32	22,9%
CharenteMaritime	23	16,4%
Deuxsèvres	23	16,4%
Aude	9	6,4%
Gers	9	6,4%
HauteGaronne	8	5,7%
Charente	7	5,0%
IndreetLoire	5	3,6%
Vendée	5	3,6%
Gironde	3	2,1%
Hérault	3	2,1%
LotetGaronne	3	2,1%
Dordogne	2	1,4%
PyrénéesAtlantiques	2	1,4%
Tarn	2	1,4%
Ariège	1	0,7%
Loire	1	0,7%
MaineetLoire	1	0,7%
TarnetGaronne	1	0,7%
Total	140	100,0%



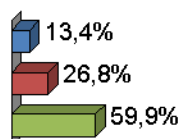
Quelle est la part moyenne des cultures d'hier dans votre SAU?

	Nb	% cit.
0 à 33%	9	6,5%
34% à 66%	90	64,7%
67% à 100%	40	28,8%
Total	139	100,0%

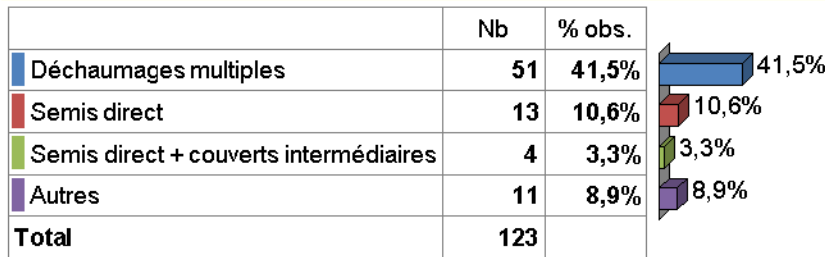


Quel est le travail du sol pratiqué sur la rotation?

	Nb	% cit.
Labour systématique	19	13,4%
Jamais de labour	38	26,8%
Au moins un labour dans la rotation	85	59,9%
Total	142	100,0%

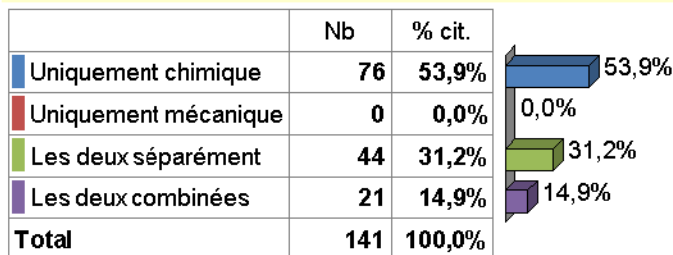


Dans le cas où vous ne labourez jamais, quelles pratiques de préparation mettez-vous en oeuvre?

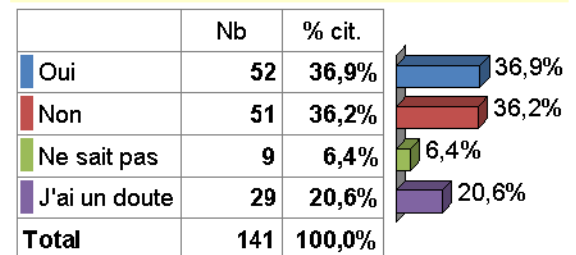


Perception du désherbage sur l'exploitation

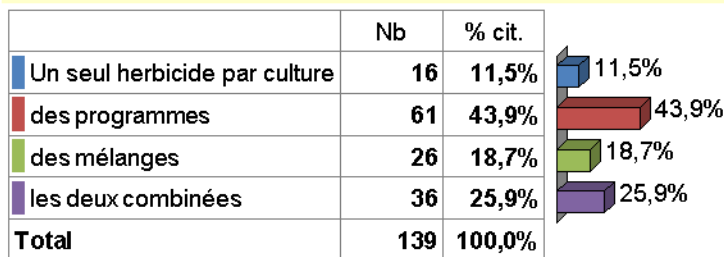
Quel désherbage pratiquez-vous actuellement sur l'exploitation



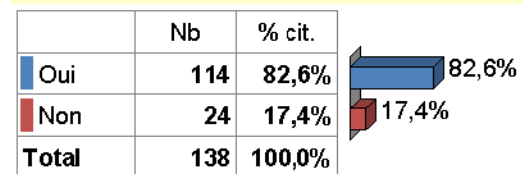
Avez-vous des problèmes de résistance sur l'exploitation avérée ou supposée



Pour le chimique travaillez-vous avec

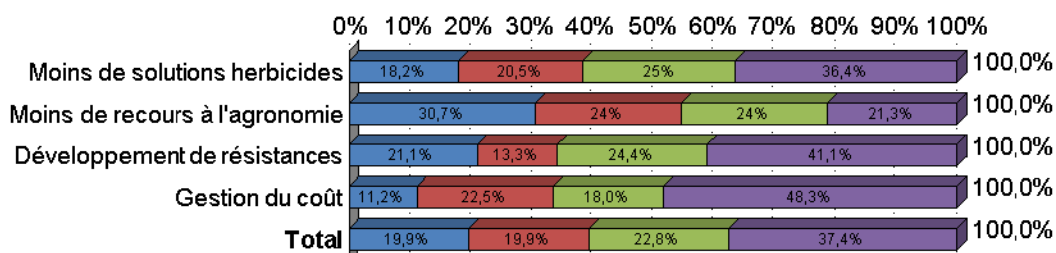


Trouvez-vous que le désherbage est plus compliqué aujourd'hui que par le passé

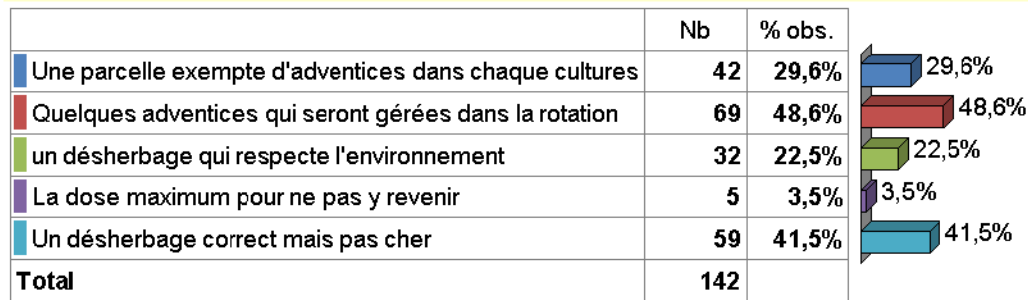


Si oui, pour quelles raisons par ordre d'importance (1 faible importance, 4 forte importance)

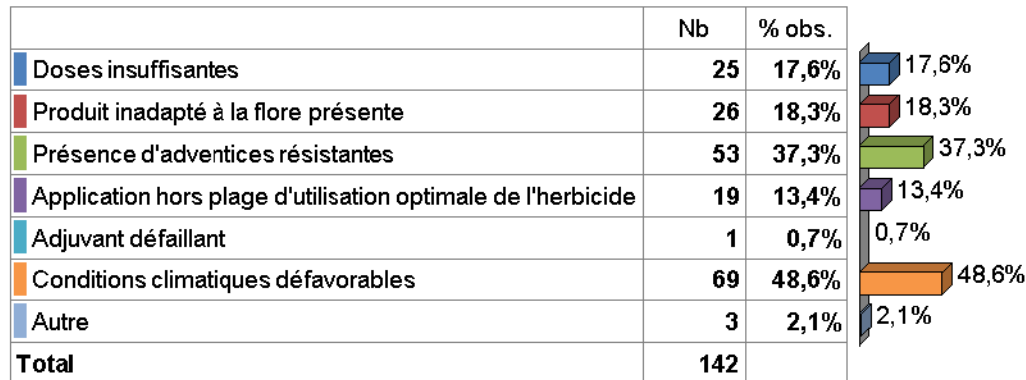
	1	2	3	4	Total
Moins de solutions herbicides	16	18	22	32	88
Moins de recours à l'agronomie	23	18	18	16	75
Développement de résistances	19	12	22	37	90
Gestion du coût	10	20	16	43	89
Total	68	68	78	128	342



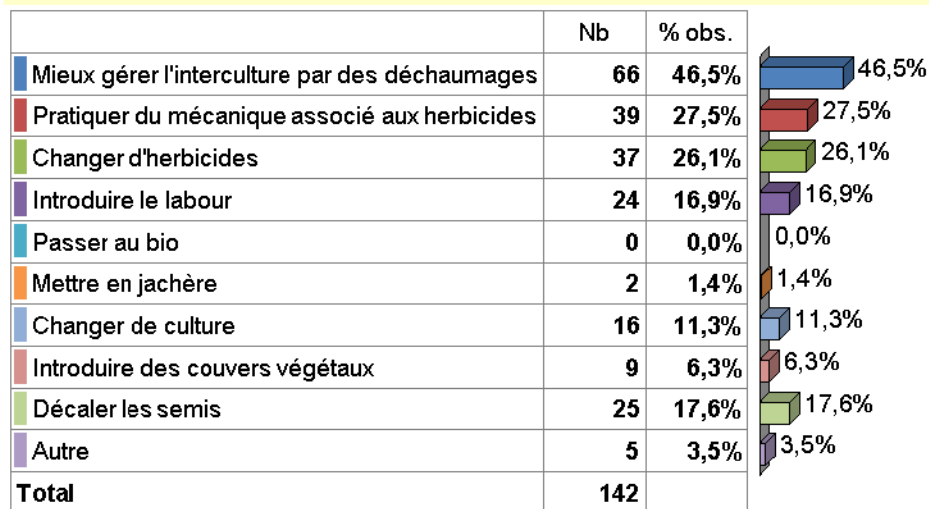
Pour vous un désherbage réussi c'est



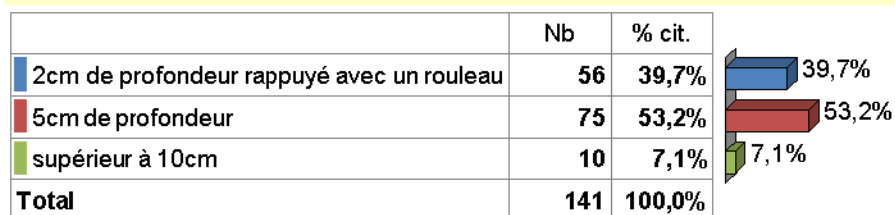
Si vous êtes moyennement ou peu satisfait, quelles raisons avez-vous identifiées?



Que seriez-vous prêt à faire pour retrouver de la satisfaction dans votre désherbage?



Pour vous un vrai déchaumage c'est



En cas de réduction obligatoire de l'utilisation des herbicides vous préférez

	Nb	% obs.
Réduire les doses d'application	34	23,9%
Mettre 30% de l'exploitation en bio	2	1,4%
Allonger la rotation	78	54,9%
Semer plus tard pour éviter les périodes de levées des adventices	55	38,7%
Changer de culture	16	11,3%
Désherber le rang et biner	40	28,2%
Autre	3	2,1%
Total	142	

Croyez-vous qu'un échec de désherbage peut avoir des conséquences graves

	Nb	% cit.
Pendant la campagne	16	11,6%
L'année suivante	25	18,1%
Non, on peut toujours le gérer	10	7,2%
plusieurs années	87	63,0%
Total	138	100,0%

En cas d'échec du désherbage qu'est ce qui est le plus à craindre?

	Nb	% obs.
Des infestations insupportables	30	21,1%
des levées importantes durant des années	77	54,2%
l'installation de plantes résistantes	48	33,8%
Total	142	

Quel est, selon vous, le principal problème lié au désherbage, dans les années à venir

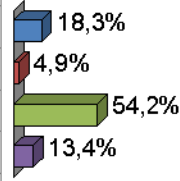
	Nb	% cit.
Prix élevé des herbicides	17	13,0%
Restriction d'utilisation des produits	71	54,2%
Adventices résistantes généralisées	39	29,8%
Ne sait pas	3	2,3%
Autre	1	0,8%
Total	131	100,0%

Les tendances actuelles (restriction d'usage, ecophyto 2018) sont elles susceptibles de

	Nb	% cit.
Faire baisser les rendements	58	43,6%
Diminuer les marges cultures en multipliant les interventions mécaniques	75	56,4%
Total	133	100,0%

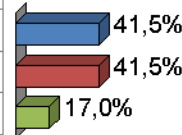
Qu'elle serait alors votre réaction

	Nb	% obs.
Je m'agrandis et j'extensifie	26	18,3%
J'arrête de produire	7	4,9%
Je continue si j'ai des aides complémentaires	77	54,2%
semis direct	19	13,4%
Total	142	



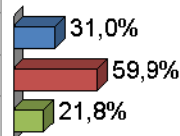
Comment percevez-vous les nouvelles technologie de désherbage (Duo system, express sun, clearfield)

	Nb	% cit.
Jamais entendu parler	44	41,5%
Je les utilise	44	41,5%
Je connais mais ne les utilise pas	18	17,0%
Total	106	100,0%



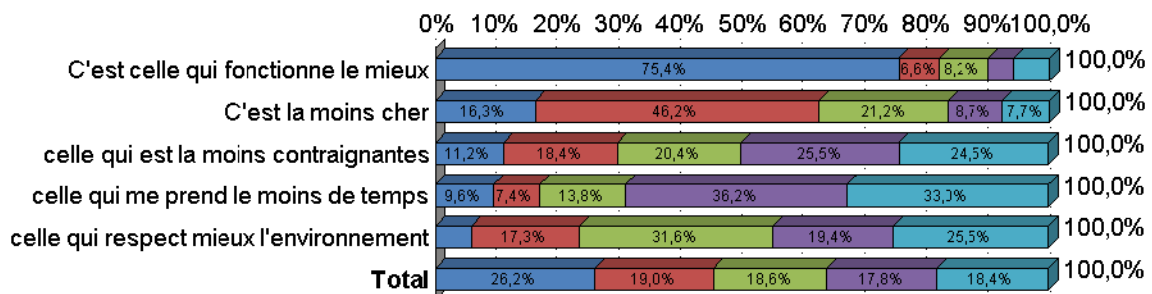
Face à un problème particulier comment ajustez-vous votre programme de désherbage

	Nb	% obs.
J'observe et je décide avec mes références	44	31,0%
Je sollicite mon technicien	85	59,9%
J'applique le conseil du CETA ou de la CA	31	21,8%
Total	142	



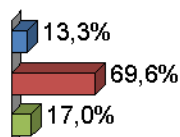
Vous adoptez une stratégie car (classer par ordre de préférence 1=préférée, 5=moins bien)

	1	2	3	4	5	Total
C'est celle qui fonctionne le mieux	92	8	10	5	7	122
C'est la moins cher	17	48	22	9	8	104
celle qui est la moins contraignantes	11	18	20	25	24	98
celle qui me prend le moins de temps	9	7	13	34	31	94
celle qui respect mieux l'environnement	6	17	31	19	25	98
Total	135	98	96	92	95	516



Pensez-vous que les adventices contribuent à la biodiversité dans une parcelle cultivées?

	Nb	% cit.
Oui	18	13,3%
Non	94	69,6%
Je ne sais pas	23	17,0%
Total	135	100,0%



Comment réagirez-vous à la nécessité de protéger la biodiversité dans les parcelles cultivées

	Nb	% cit.
Je réinstalle des jachères par endroit	53	43,1%
Ce n'est pas l'objet d'une parcelle cultivée	69	56,1%
je passe au bio	1	0,8%
Total	123	100,0%

La biodiversité dans une culture de céréales est-elle synonyme

	Nb	% obs.
D'échec de la culture	18	12,7%
De perte de rendement	84	59,2%
d'abandon du système de culture à long terme	21	14,8%
d'une nécessité	9	6,3%
D'aberration	22	15,5%
Total	142	

Quelles sont vos attentes?

Parmi les voies suivantes, quelles sont les priorités à étudier?

	Nb	% obs.
Conditions climatiques et efficacité des herbicides	43	30,3%
La baisse des doses des adjuvants	18	12,7%
Techniques agronomiques (rotation, labour...)	64	45,1%
Modification de la bouillie (acidification...)	0	0,0%
Désherbage mécanique/mixte ou combiné	21	14,8%
Les bas volumes	2	1,4%
Matériels de pulvé (capteurs, modulation)	6	4,2%
Choix et réglages des buses	9	6,3%
Utilisation des couverts (permanents ou non)	21	14,8%
La prévention des résistances	40	28,2%
Utilisation des mélanges (4 produits ou plus) à dose réduites	8	5,6%
Réduction de l'impact environnemental des produits	15	10,6%
Augmenter le nombre de passages (avec réduction de doses à chaque passage)	3	2,1%
Autre	0	0,0%
Total	142	

Assisteriez-vous à une formation d'une journée sur la gestion agronomique des adventices

	Nb	% cit.
Non	44	41,5%
Oui	62	58,5%
Total	106	100,0%